

объясняемрф



Для чего нужна электронная подпись

и как её оформить и **защитить**
от мошенников



Что такое электронная подпись

Электронная подпись (ЭП) — это информация в цифровом виде, с её помощью можно подтвердить личность человека без его присутствия, а также подлинность и неизменность документа, который ею подписывают.

Разные виды ЭП используют при оформлении электронных документов и договоров, в том числе на **«Госуслугах»** и на портале **mos.ru**.



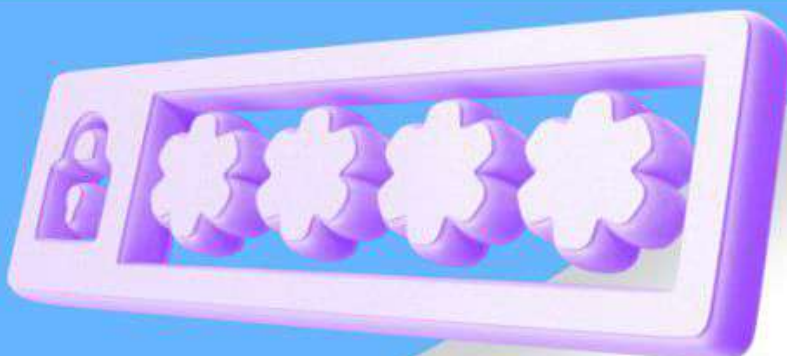
Простая электронная подпись

Чаще всего это логин и пароль, подтверждающие, что пользователь авторизовался в системе, либо **одноразовые коды в СМС** или **уведомления по электронной почте**.

С помощью простой электронной подписи можно совершить покупки, подтвердить обращение в органы власти, подписать заявку на услугу. Для получения ЭП достаточно зарегистрироваться на «Госуслугах».



Важно! Документ с такой подписью не приравнивается к бумажному.



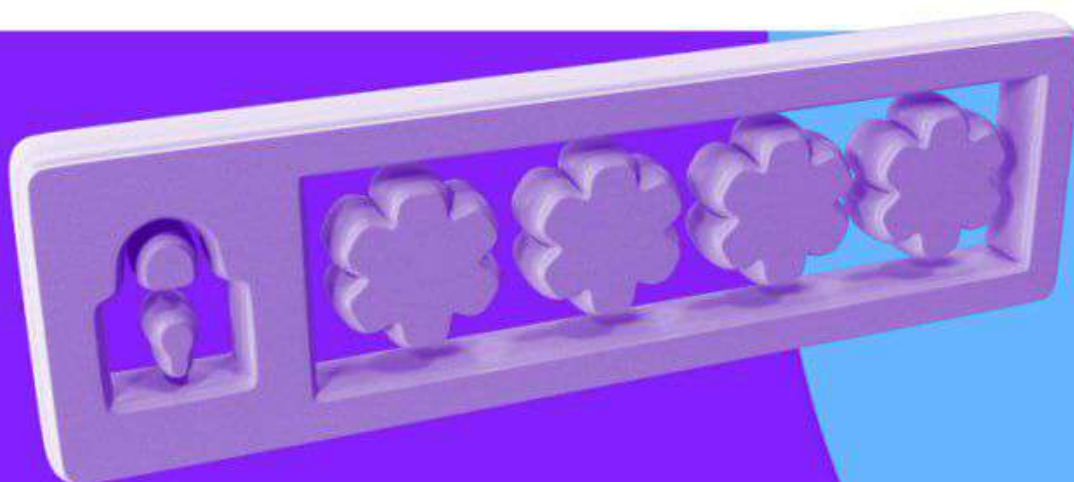


Усиленная неквалифицированная ЭП

Усиленная неквалифицированная электронная подпись (УНЭП) означает, что документ был подписан определённым человеком и с тех пор не менялся.

Чтобы приравнять УНЭП к подписи, проставленной вручную, стороны, подписывающие документ, должны заключить **соглашение**, в котором **признают её аналогом собственноручной**.

Такая электронная подпись — это две уникальные последовательности символов, связанные между собой: ключ подписи и ключ её проверки. Для их создания нужны средства **криптографической защиты информации**.



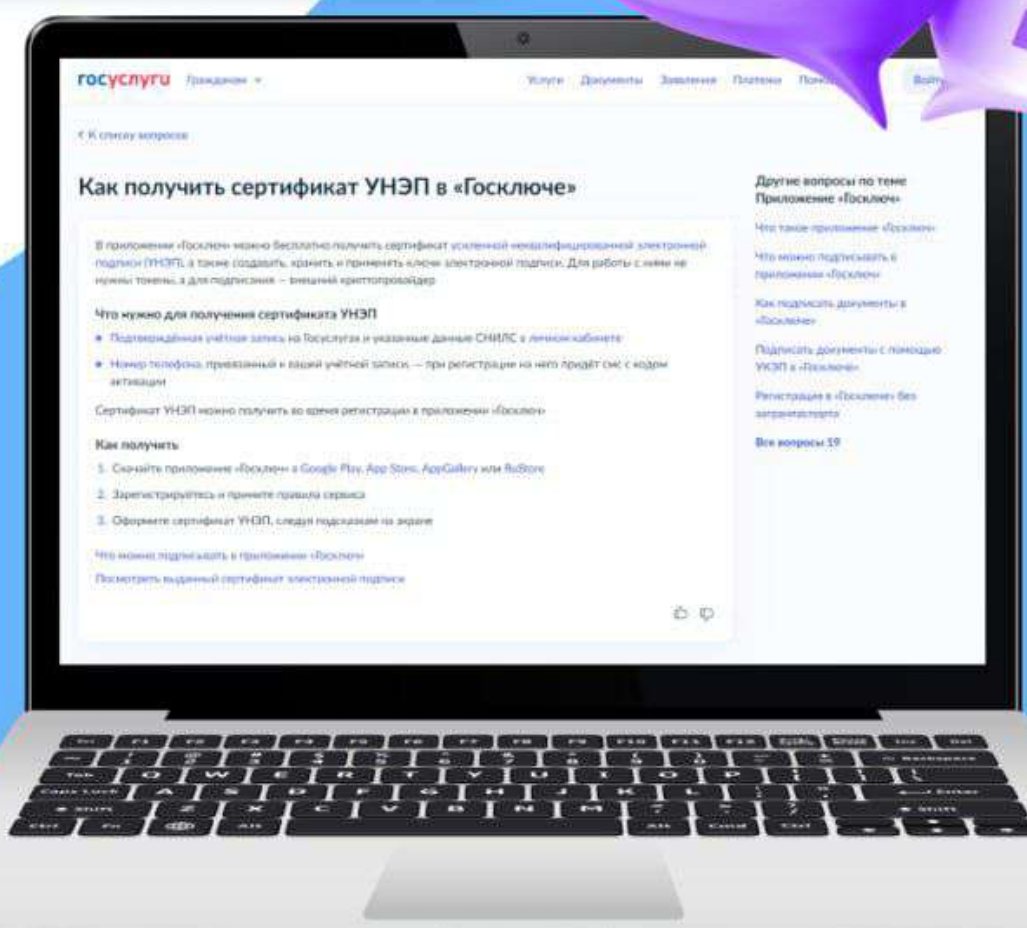
Как получить УНЭП?

Если у вас есть подтверждённая учётная запись на **«Госуслугах»** с данными СНИЛС и вы указали в личном кабинете номер телефона, можно оформить УНЭП в **приложении «Госключ»**. Для этого:

скачайте
приложение

зарегистрируйтесь
и примите правила
сервиса

оформите
**сертификат
подписи**, следуя
подсказкам на экране



Как получить УКЭП



Получить УКЭП можно в аккредитованном центре и через **приложение «Госключ»**.

А в аккредитованный центр нужно предоставить:

- ◆ паспорт
- ◆ СНИЛС
- ◆ ИНН
- ◆ регистрационный номер записи о государственной регистрации физлица в качестве ИП (если есть)
- ◆ документы, подтверждающие право действовать от имени юридического лица (если получаете подпись представителя юрлица)



А для получения ЭП через приложение понадобятся **подтверждённый аккаунт на «Госуслугах»** и документ, который нужно подписать.



Как проверить электронную подпись

1. Зайдите на сайт **уполномоченного федерального органа в сфере использования электронной подписи**, если собираетесь проверить УНЭП. Для проверки УКЭП — на **«Госуслуги»**

2. Загрузите документ, который нужно проверить, и файл с подписью

3. Дождитесь на странице **завершения проверки**. Это не займёт много времени

После проверки вы получите **информацию о подлинности подписи**, статусе, номере и сроке действия сертификата, а также о его владельце.



Как защитить электронную подпись от мошенников?

Чтобы мошенники не смогли воспользоваться вашей ЭП, взять на вас кредит или вывести деньги со счёта, стоит:

- ◆ получать ЭП только в **аккредитованном центре**
- ◆ никому не передавать подпись
- ◆ хранить её в защищённом месте, например на специальной **флешке-носителе**
- ◆ установить **надёжный ПИН-код** на носителе ЭП, регулярно его менять
- ◆ позаботиться о защите личных документов, данными которых могут завладеть мошенники (например, не хранить их фото в телефоне или облачных файлах)

